

# Çok Paydaşlı Öneri Geliştirme

Politika Geliştirme Destek Ekibi, küresel gTLD, ccTLD ve IP adresleri politikaları üzerine tabandan yukarıya işleyen, fikir birliğine dayalı süreçleri destekler.



## At-Large Danışma Komitesi (ALAC)

ALAC, politika geliştirmenin ve ICANN Yönetim Kuruluna verdiği tavsiyelerin bir parçası olarak internet son kullanıcılarının çıkarlarını ifade eder.

### ALAC Öneri Geliştirme Süreci



ALAC ile ilgili daha fazla bilgi edinin  
[alac.icann.org](http://alac.icann.org)



## Hükümet Danışma Komitesi (GAC)

GAC, kamu politikası sorunları ile ilgili, özellikle ICANN politikalarının ulusal yasalar ve uluslararası anlaşmalar ile kesiştiği alanlarda, ICANN Yönetim Kurulu'na tavsiyelerde bulunur.

### GAC Öneri Geliştirme Süreci



GAC ile ilgili daha fazla bilgi edinin  
[gac.icann.org](http://gac.icann.org)

ICANN | GAC  
Hükümet Danışma Komitesi

## Kök Sunucu Sistemi Danışma Komitesi (RSSAC)

RSSAC İnternet'in Kök Sunucu Sistemi'nin çalışması, yönetimi, güvenliği ve bütünlüğü ile ilgili konularda ICANN Yönetim Kurulu ve topluluğuna tavsiyelerde bulunur.

### RSSAC Öneri Geliştirme Süreci



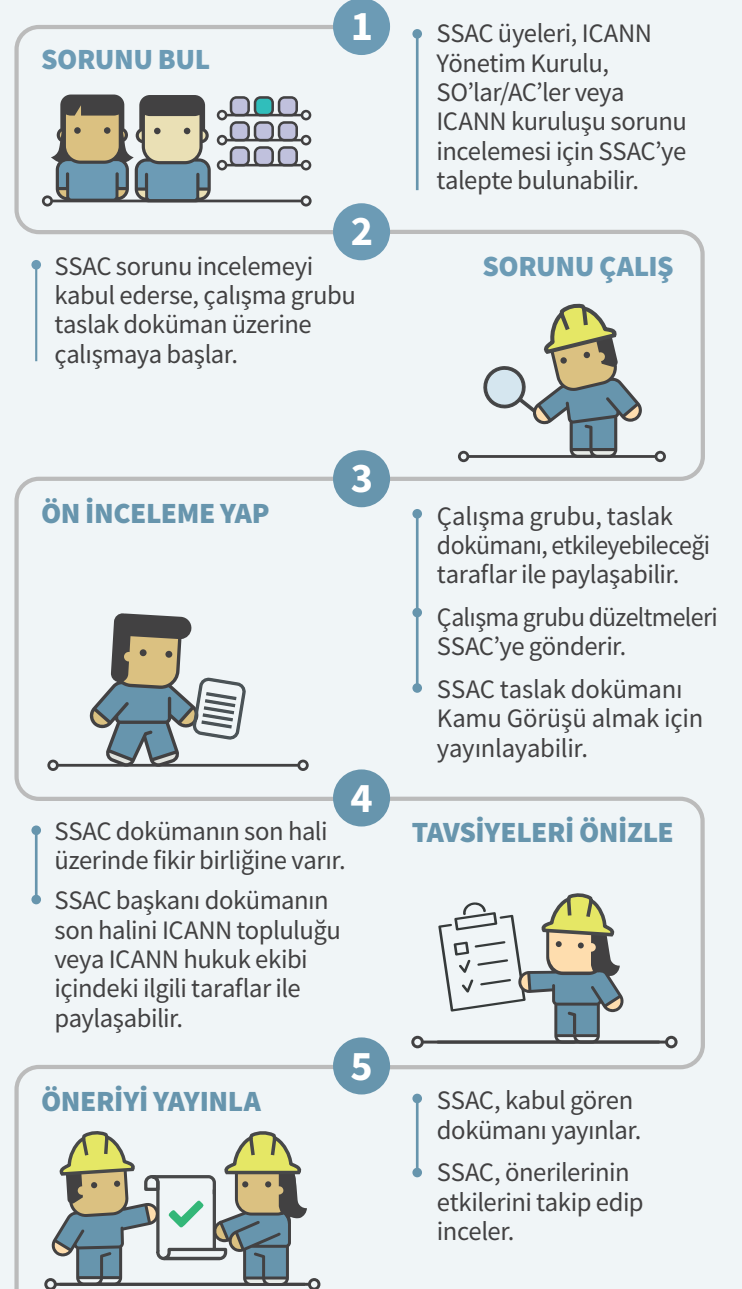
RSSAC ile ilgili daha fazla bilgi edinin  
[rssac.icann.org](http://rssac.icann.org)

ICANN | RSSAC  
Kök Sunucu Sistemi Danışma Komitesi

## Güvenlik ve İstikrar Danışma Komitesi (SSAC)

SSAC, İnternet'in adlandırma ve adres tahsis etme sistemlerinin güvenliği ve bütünlüğüne ilişkin konularda ICANN Yönetim Kurulu ve topluluğuna tavsiyelerde bulunur.

### SSAC Öneri Geliştirme Süreci



SSAC ile ilgili daha fazla bilgi edinin  
[ssac.icann.org](http://ssac.icann.org)

ICANN | SSAC  
Güvenlik ve İstikrar Danışma Komitesi

SO/AC Destekleme Kuruluşları/Danışma Komiteleri